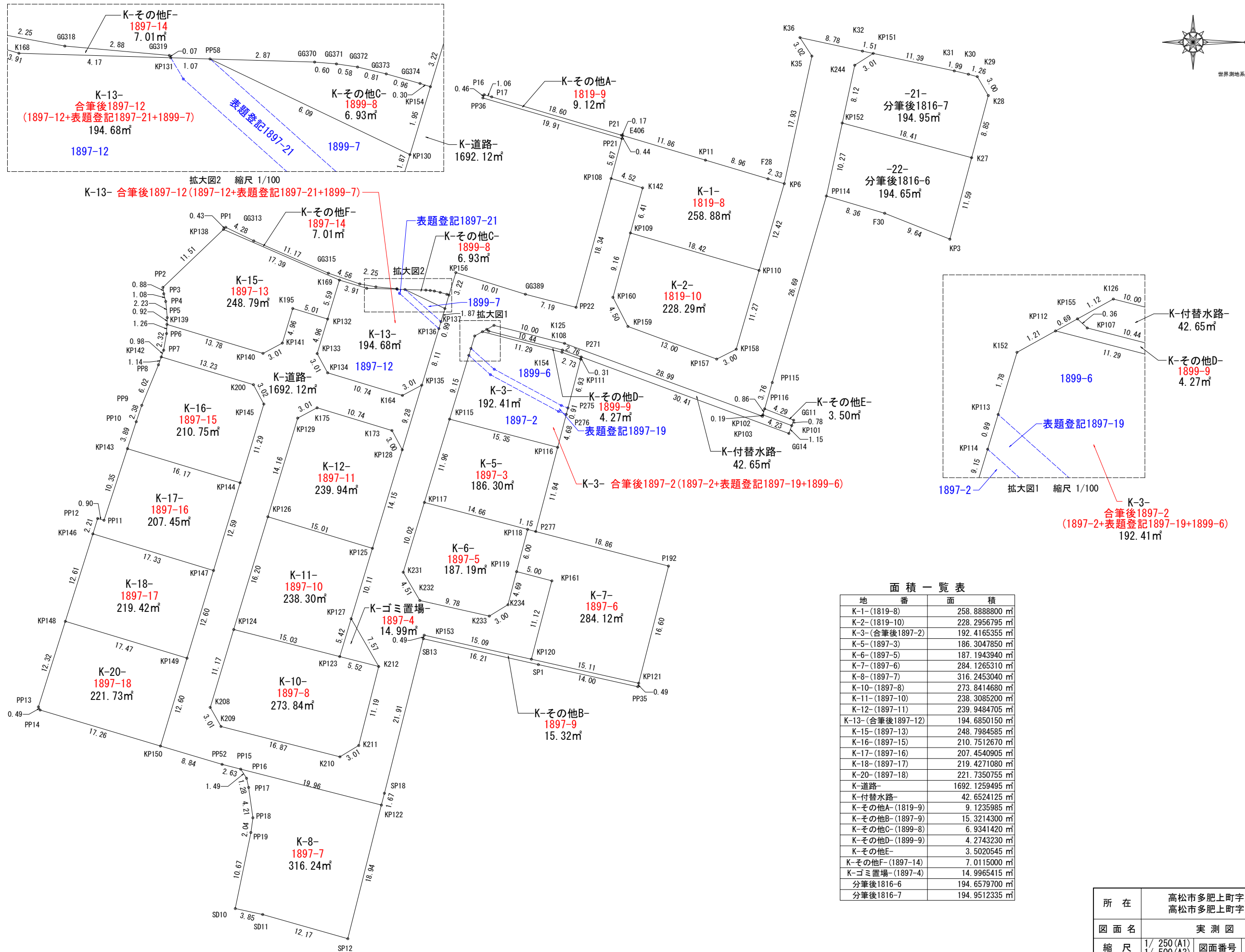
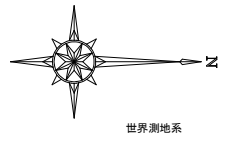


実測図

S=1/250 (A1)
S=1/500 (A3)



面積一覧表

地番	面積
K-1-(1819-8)	258.888800 m ²
K-2-(1819-10)	228.2956795 m ²
K-3-(合筆後1897-2)	192.4165355 m ²
K-5-(1897-3)	186.3047850 m ²
K-6-(1897-5)	187.1943940 m ²
K-7-(1897-6)	284.1265310 m ²
K-8-(1897-7)	316.2453040 m ²
K-10-(1897-8)	273.8414680 m ²
K-11-(1897-10)	238.3085200 m ²
K-12-(1897-11)	239.9484705 m ²
K-13-(合筆後1897-12)	194.6850150 m ²
K-15-(1897-13)	248.7984585 m ²
K-16-(1897-15)	210.7512670 m ²
K-17-(1897-16)	207.4540905 m ²
K-18-(1897-17)	219.4271080 m ²
K-20-(1897-18)	221.7350755 m ²
K-道路	1692.1259495 m ²
K-付替水路	42.6524125 m ²
K-その他A-(1819-9)	9.1235985 m ²
K-その他B-(1897-9)	15.3214300 m ²
K-その他C-(1899-8)	6.9341420 m ²
K-その他D-(1899-9)	4.2743230 m ²
K-その他E-	3.5020545 m ²
K-その他F-(1897-14)	7.0115000 m ²
K-ゴミ置場-(1897-4)	14.9965415 m ²
分筆後1816-6	194.6579700 m ²
分筆後1816-7	194.9512335 m ²

所在	高松市多肥上町字天満 高松市多肥上町字立石
図面名	実測図
縮尺	1/250(A1) 1/500(A3)
図面番号	01
作成年月日	令和 4年 7月 7日
作成者	高松市三条町278番地12 土地家屋調査士 野田 明良

座標求積表 (1 / 2)

座標求積表

地番	K-1-(1819-8)		
名称	X	Y	辺長
KP6	142584.493	51189.435	2.33
F28	142582.250	51188.775	8.96
KP11	142573.658	51186.212	11.86
E406	142562.283	51182.820	0.44
PP21	142562.178	51183.249	5.67
KP108	142560.689	51188.727	4.52
K142	142565.026	51190.020	6.41
KP109	142563.342	51196.215	18.42
KP110	142581.032	51201.369	12.42
公 式	$A=1/2 \sum (X_2 - X_1) (Y_1 + Y_2)$		
倍面積	517.777600 m ²		
面積	258.888800 m ²		
地積	258.88 m ²		
坪数	78.31 坪		

座標求積表

地番	K-5-(1897-3)		
名称	X	Y	辺長
KP116	142553.343	51225.688	15.35
KP115	142538.486	51221.804	11.96
KP117	142535.021	51233.256	14.66
KP118	142549.213	51236.959	1.15
P277	142550.327	51237.250	11.94
公 式	$A=1/2 \sum (X_2 - X_1) (Y_1 + Y_2)$		
倍面積	372.6095700 m ²		
面積	186.3047850 m ²		
地積	186.30 m ²		
坪数	56.35 坪		

座標求積表

地番	K-8-(1897-7)		
名称	X	Y	辺長
KP122	142529.122	51274.858	19.96
PP15	142509.780	51269.919	1.49
PP16	142510.587	51271.179	1.28
PP17	142510.873	51272.431	4.21
PP18	142511.454	51276.610	2.04
PP19	142511.175	51278.631	10.67
SD10	142509.028	51289.085	3.85
SD11	142512.794	51289.896	12.17
SP12	142524.500	51293.231	18.94
公 式	$A=1/2 \sum (X_2 - X_1) (Y_1 + Y_2)$		
倍面積	632.4906080 m ²		
面積	316.2453040 m ²		
地積	316.24 m ²		
坪数	95.66 坪		

座標求積表

地番	K-12-(1897-11)		
名称	X	Y	辺長
KP128	142531.981	51226.018	3.00
K173	142530.564	51223.372	10.74
K175	142520.281	51220.251	3.01
KP129	142517.613	51221.663	14.16
KP126	142513.513	51235.222	15.01
KP125	142527.884	51239.568	14.15
公 式	$A=1/2 \sum (X_2 - X_1) (Y_1 + Y_2)$		
倍面積	479.8969410 m ²		
面積	239.9484705 m ²		
地積	239.94 m ²		
坪数	72.58 坪		

座標求積表

地番	K-16-(1897-15)		
名称	X	Y	辺長
KP145	142512.963	51219.736	3.02
K200	142511.532	51217.072	13.23
KP142	142498.861	51213.260	1.14
PP8	142498.477	51214.334	6.02
PP9	142496.186	51219.905	2.38
PP10	142495.423	51222.165	3.89
KP143	142494.212	51225.864	16.17
KP144	142509.692	51230.552	11.29
公 式	$A=1/2 \sum (X_2 - X_1) (Y_1 + Y_2)$		
倍面積	421.5025340 m ²		
面積	210.7512670 m ²		
地積	210.75 m ²		
坪数	63.75 坪		

座標求積表

地番	K-2-(1819-10)		
名称	X	Y	辺長
KP110	142581.032	51201.369	18.42
KP109	142563.342	51196.215	9.16
KP160	142560.939	51205.057	4.50
KP159	142563.000	51209.060	13.00
KP157	142575.206	51213.556	3.00
KP158	142577.890	51212.200	11.27
公 式	$A=1/2 \sum (X_2 - X_1) (Y_1 + Y_2)$		
倍面積	456.5913590 m ²		
面積	228.2956795 m ²		
地積	228.29 m ²		
坪数	69.05 坪		

座標求積表

地番	K-6-(1897-5)		
名称	X	Y	辺長
KP118	142549.213	51236.959	14.66
KP117	142535.021	51233.256	10.02
K231	142532.118	51242.854	4.51
K232	142534.401	51246.744	9.78
K233	142543.950	51248.882	3.00
K234	142546.515	51247.320	4.69
KP119	142547.699	51242.773	6.00
公 式	$A=1/2 \sum (X_2 - X_1) (Y_1 + Y_2)$		
倍面積	374.3887880 m ²		
面積	187.1943940 m ²		
地積	187.19 m ²		
坪数	56.62 坪		

座標求積表

地番	K-10-(1897-8)		
名称	X	Y	辺長
K212	142528.744	51255.812	5.52
KP123	142523.386	51254.445	15.03
KP124	142508.822	51250.729	11.17
K208	142505.586	51261.429	3.01
K209	142507.072	51264.053	16.87
K210	142523.421	51268.224	3.01
K211	142526.007	51266.671	11.19
公 式	$A=1/2 \sum (X_2 - X_1) (Y_1 + Y_2)$		
倍面積	547.6829360 m ²		
面積	273.8414680 m ²		
地積	273.84 m ²		
坪数	82.83 坪		

座標求積表

地番	K-13-(合筆後1897-12)		
名称	X	Y	辺長
KP130	142537.849	51206.610	6.09
PP58	142532.354	51203.980	1.07
KP131	142531.275	51203.948	4.17
K168	142527.101	51203.825	3.91
K169	142523.351	51202.693	5.59
KP132	142521.732	51208.046	4.96
KP133	142520.295	51212.796	3.01
KP134	142521.726	51215.445	10.74
K164	142532.012	51218.548	3.01
KP135	142534.668	51217.129	8.11
KP136	142537.018	51209.359	0.99
KP137	142537.306	51208.406	1.87
公 式	$A=1/2 \sum (X_2 - X_1) (Y_1 + Y_2)$		
倍面積	389.3700300 m ²		
面積	194.6850150 m ²		
地積	194.68 m ²		
坪数	58.89 坪		

座標求積表

地番	K-17-(1897-16)		
名称	X	Y	辺長
KP144	142509.692	51230.552	16.17
KP143	142494.212	51225.864	10.35
PP11	142490.991	51235.706	0.90
PP12	142490.121	51235.463	2.21
KP146	142489.456	51237.578	17.33
KP147	142506.047	51242.608	12.59
公 式	$A=1/2 \sum (X_2 - X_1) (Y_1 + Y_2)$		
倍面積	414.9081810 m ²		
面積	207.4540905 m ²		
地積	207.45 m ²		
坪数	62.75 坪		

座標求積表

地番	K-3-(合筆後1897-2)		
名称	X	Y	辺長
KP111	142556.505	51213.567	2.73
K154	142553.940	51212.616	11.29
KP112	142543.001	51209.793	1.21
K152	142541.942	51210.379	1.78
KP113	142541.425	51212.088	0.99
KP114	142541.136	51213.043	9.15
KP115	142538.486	51221.804	15.35
KP116	142553.343	51225.688	4.68
P276	142554.526	51221.154	0.91
P275	142554.755	51220.273	6.93
公 式	$A=1/2 \sum (X_2 - X_1) (Y_1 + Y_2)$		
倍面積	384.8330710 m ²		
面積	192.4165355 m ²		
地積	192.41 m ²		
坪数	58.20 坪		

座標求積表

地番	K-7-(1897-6)		
名称	X	Y	辺長
P192	142568.577	51242.012	18.86
P277	142550.327	51237.250	1.15
KP118	142549.213	51236.959	6.00
KP119	142547.699	51242.773	5.00
KP161	142552.545	51244.038	11.12
KP120	142549.733	51254.805	15.11
KP121	142564.487	51258.109	16.60
公 式	$A=1/2 \sum (X_2 - X_1) (Y_1 + Y_2)$		
倍面積	568.2530620 m ²		
面積	284.1265310 m ²		
地積	284.12 m ²		
坪数	85.94 坪		

座標求積表

地番	K-11-(1897-10)		
名称	X	Y	辺長
KP125	142527.884	51239.568	15.01
KP126	142513.513	51235.222	16.20
KP124	142508.822	51250.729	15.03
KP123	142523.386	51254.445	5.42
KP127	142524.957	51249.248	10.11
公 式	$A=1/2 \sum (X_2 - X_1) (Y_1 + Y_2)$		
倍面積	476.6170400 m ²		
面積	238.3085200 m ²		
地積	238.30 m ²		
坪数	72.08 坪		

座標求積表

地番	K-15-(1897-13)		
名称	X	Y	辺長
K169	142523.351	51202.693	17.39
KP138	142507.407	51195.732	11.51
PP2	142499.091	51203.698	0.88
PP3	142499.206	51204.578	1.08
PP4	142499.472	51205.630	2.23
PP5	142499.683	51207.858	0.92
KP139	142499.643	51208.784	13.78
KP140	142512.845	51212.766	3.01
KP141	142515.499	51211.346	4.96
K195	142516.935	51206.598	5.01
KP132	142521.732	51208.046	5.59
公 式	$A=1/2 \sum (X_2 - X_1) (Y_1 + Y_2)$		
倍面積	497.5969170 m ²		
面積	248.7984585 m ²		
地積	248.79 m ²		
坪数	75.26 坪		

座標求積表

地番	K-18-(1897-17)		
名称	X	Y	辺長
KP147	142506.047	51242.608	17.33
KP146	142489.456	51237.578	12.61
KP148	142485.671	51249.608	17.47
KP149	142502.400	51254.669	12.60
公 式	$A=1/2 \sum (X_2 - X_1) (Y_1 + Y_2)$		
倍面積	438.8542160 m ²		
面積	219.4271080 m ²		
地積	219.42 m ²		
坪数	66.37 坪		

座標求積表

地番	K-20-(1897-18)		
名称	X	Y	辺長
KP149	142502.400	51254.669	17.47
KP148	142485.671	51249.608	12.32
PP13	142481.971	51261.367	0.49
PP14	142482.210	51261.797	17.26
KP150	142498.751	51266.737	12.60
公 式	$A=1/2 \sum (X_2 - X_1) (Y_1 + Y_2)$		
倍面積	443.4701510 m ²		
面積	221.7350755 m ²		
地積	221.73 m ²		
坪数	67.07 坪		

所在	高松市多肥上町字天満 高松市多肥上町字立石		
図面名	座標求積表 (1/2)		
縮尺	図面番号	02	
作成年月日	令和 4年 7月 7日		
作成者	高松市三条町278番地12 土地家屋調査士 野田 明良		

座標求積表 (2 / 2)

座標求積表

地番	K-道路-		
名称	X	Y	辺長
KP139	142499.643	51208.784	1.26
PP6	142499.589	51210.044	2.32
PP7	142499.191	51212.336	0.98
KP142	142498.861	51213.260	13.23
K200	142511.532	51217.072	3.02
KP145	142512.963	51219.736	11.29
KP144	142509.692	51230.552	7.92
KP211	142507.400	51238.134	4.67
KP147	142506.047	51242.608	12.60
KP149	142502.400	51254.669	12.60
KP150	142498.751	51266.737	8.84
PP52	142507.223	51269.267	2.63
PP15	142509.780	51269.919	19.96
KP122	142529.122	51274.858	1.67
SP18	142529.530	51273.236	21.91
SB13	142534.877	51251.985	0.49
KP153	142534.999	51251.505	15.09
KP120	142549.733	51254.805	11.12
KP161	142552.545	51244.038	5.00
KP119	142547.699	51242.773	4.69
K234	142546.515	51247.320	3.00
K233	142543.950	51248.882	8.03
KP204	142536.113	51247.127	1.75
K232	142534.401	51246.744	4.51
K231	142532.118	51242.854	10.02
KP117	142535.021	51233.256	3.89
KP202	142536.148	51229.532	8.07
KP115	142538.486	51221.804	9.15
KP114	142541.136	51213.043	0.99
KP113	142541.425	51212.088	1.78
K152	142541.942	51210.379	1.21
KP112	142543.001	51209.793	0.69
KP155	142543.605	51209.459	1.12
K126	142544.591	51208.914	10.00
K125	142554.288	51211.393	28.99
KP103	142581.494	51221.416	0.19
KP102	142581.549	51221.226	4.23
PP116	142581.789	51220.397	0.86
PP115	142582.839	51216.777	26.69
PP114	142590.274	51191.137	8.36

面積一覧表

地番	面積
K-1-(1819-8)	258.888800 m ²
K-2-(1819-10)	228.2956795 m ²
K-3-(合筆後1897-2)	192.4165355 m ²
K-5-(1897-3)	186.3047850 m ²
K-6-(1897-5)	187.1943940 m ²
K-7-(1897-6)	284.1265310 m ²
K-8-(1897-7)	316.2453040 m ²
K-10-(1897-8)	273.8414680 m ²
K-11-(1897-10)	238.3085200 m ²
K-12-(1897-11)	239.9484705 m ²
K-13-(合筆後1897-12)	194.6850150 m ²
K-15-(1897-13)	248.7984585 m ²
K-16-(1897-15)	210.7512670 m ²
K-17-(1897-16)	207.4540905 m ²
K-18-(1897-17)	219.4271080 m ²
K-20-(1897-18)	221.7350755 m ²
K-道路-	1692.1259495 m ²
K-付替水路-	42.6524125 m ²
K-その他A-(1819-9)	9.1235985 m ²
K-その他B-(1897-9)	15.3214300 m ²
K-その他C-(1899-8)	6.9341420 m ²
K-その他D-(1899-9)	4.2743230 m ²
K-その他E-	3.5020545 m ²
K-その他F-(1897-14)	7.0115000 m ²
K-ゴミ置場-(1897-4)	14.9965415 m ²
K-22-分筆後1816-6	194.6579700 m ²
K-21-分筆後1816-7	194.9512335 m ²

座標求積表

地番	K-道路-		
名称	X	Y	辺長
KP152	142592.454	51181.098	8.12
K244	142594.178	51173.157	3.01
KP151	142596.719	51171.535	1.51
K32	142595.238	51171.215	8.78
K36	142586.652	51169.354	3.02
K35	142588.286	51171.902	17.93
KP6	142584.493	51189.435	12.42
KP110	142581.032	51201.369	11.27
KP158	142577.890	51212.200	3.00
KP157	142575.206	51213.556	13.00
KP159	142563.000	51209.060	4.50
KP160	142560.939	51205.057	9.16
KP109	142563.342	51196.215	6.41
K142	142565.026	51190.020	4.52
KP108	142560.689	51188.727	18.34
PP22	142555.875	51206.434	7.19
GG389	142548.905	51204.639	10.01
KP156	142539.347	51201.656	3.22
KP154	142538.413	51204.743	1.95
KP130	142537.849	51206.610	1.87
KP137	142537.306	51208.406	0.99
KP136	142537.018	51209.359	8.11
KP135	142534.668	51217.129	9.28
KP128	142531.981	51226.018	2.28
KP210	142531.321	51228.201	11.87
KP125	142527.884	51239.568	10.11
KP127	142524.957	51249.248	7.57
K212	142528.744	51255.812	11.19
K211	142526.007	51266.671	3.01
K210	142523.421	51268.224	15.77
KP206	142508.140	51264.325	1.10
K209	142507.072	51264.053	3.01
K208	142505.586	51261.429	11.17
KP124	142508.822	51250.729	8.97
KP209	142511.420	51242.139	3.88
KP208	142512.546	51238.419	3.34
KP126	142513.513	51235.222	14.16
KP129	142517.613	51221.663	3.01
K175	142520.281	51220.251	10.74
K173	142530.564	51223.372	3.00
KP128	142531.981	51226.018	9.28
KP135	142534.668	51217.129	3.01
K164	142532.012	51218.548	10.74
KP134	142521.726	51215.445	3.01
KP133	142520.295	51212.796	4.96
KP132	142521.732	51208.046	5.01
K195	142516.935	51206.598	4.96
KP141	142515.499	51211.346	3.01
KP140	142512.845	51212.766	13.78
公 式	A=1/2Σ(X2-X1)(Y1+Y2)		
倍面積	3384.2518990 m ²		
面積	1692.1259495 m ²		
地積	1692.12 m ²		
坪数	511.86 坪		

座標求積表

地番	K-付替水路-		
名称	X	Y	辺長
KP101	142585.522	51222.690	4.23
KP102	142581.549	51221.226	0.19
KP103	142581.494	51221.416	28.99
K125	142554.288	51211.393	10.00
K126	142544.591	51208.914	1.12
KP155	142543.605	51209.459	0.36
KP107	142543.874	51209.711	10.44
K108	142553.993	51212.309	2.76
P271	142556.584	51213.263	30.41
GG14	142585.124	51223.774	1.15
公 式	A=1/2Σ(X2-X1)(Y1+Y2)		
倍面積	85.3048250 m ²		
面積	42.6524125 m ²		
地積	42.65 m ²		
坪数	12.90 坪		

座標求積表

地番	K-その他A-(1819-9)		
名称	X	Y	辺長
E406	142562.283	51182.820	0.17
P21	142562.116	51182.771	18.60
P17	142544.273	51177.506	1.06
P16	142543.251	51177.218	0.46
PP36	142543.069	51177.649	19.91
PP21	142562.178	51183.249	0.44
公 式	A=1/2Σ(X2-X1)(Y1+Y2)		
倍面積	18.2471970 m ²		
面積	9.1235985 m ²		
地積	9.12 m ²		
坪数	2.75 坪		

座標求積表

地番	K-その他B-(1897-9)		
名称	X	Y	辺長
KP121	142564.487	51258.109	15.11
KP120	142549.733	51254.805	15.09
KP153	142534.999	51251.505	0.49
SB13	142534.877	51251.985	16.21
SP1	142550.696	51255.554	14.00
PP35	142564.366	51258.586	0.49
公 式	A=1/2Σ(X2-X1)(Y1+Y2)		
倍面積	30.6428600 m ²		
面積	15.3214300 m ²		
地積	15.32 m ²		
坪数	4.63 坪		

座標求積表

地番	K-その他C-(1899-8)		
名称	X	Y	辺長
KP154	142538.413	51204.743	0.30
GG374	142538.126	51204.653	0.96
GG373	142537.198	51204.390	0.81
GG372	142536.408	51204.202	0.58
GG371	142535.829	51204.116	0.60
GG370	142535.229	51204.064	2.87
PP58	142532.354	51203.980	6.09
KP130	142537.849	51206.610	1.95
公 式	A=1/2Σ(X2-X1)(Y1+Y2)		
倍面積	13.8682840 m ²		
面積	6.9341420 m ²		
地積	6.93 m ²		
坪数	2.09 坪		

座標求積表

地番	K-その他D-(1899-9)		
名称	X	Y	辺長
P271	142556.584	51213.263	2.76
K108	142553.993	51212.309	10.44
KP107	142543.874	51209.711	0.36
KP155	142543.605	51209.459	0.69
KP112	142543.001	51209.793	11.29
K154	142553.940	51212.616	2.73
KP111	142556.505	51213.567	0.31
公 式	A=1/2Σ(X2-X1)(Y1+Y2)		
倍面積	8.5486460 m ²		
面積	4.2743230 m ²		
地積	4.27 m ²		
坪数	1.29 坪		

座標求積表

地番	K-その他E-		
名称	X	Y	辺長
GG11	142585.792	51221.956	4.29
PP116	142581.789	51220.397	0.86
KP102	142581.549	51221.226	4.23
KP101	142585.522	51222.690	0.78
公 式	A=1/2Σ(X2-X1)(Y1+Y2)		
倍面積	7.0041090 m ²		
面積	3.5020545 m ²		
地積	3.50 m ²		
坪数	1.05 坪		

座標求積表

地番	K-その他F-(1897-14)		
名称	X	Y	辺長
GG319	142531.237	51203.883	2.88
GG318	142528.363	51203.626	2.25
GG317	142526.146	51203.215	4.56
GG315	142521.830	51201.736	11.17
GG313	142511.575	51197.301	4.28
PP1	142507.721	51195.431	0.43
KP138	142507.407	51195.732	17.39
K169	142523.351	51202.693	3.91
K168	142527.101	51203.825	4.17
KP131	142531.275	51203.948	0.07
公 式	A=1/2Σ(X2-X1)(Y1+Y2)		
倍面積	14.0230000 m ²		
面積	7.0115000 m ²		
地積	7.01 m ²		
坪数	2.12 坪		

座標求積表

地番	K-ゴミ置場-(1897-4)		
名称	X	Y	辺長
K212	142528.744	51255.812	7.57
KP127	142524.957	51249.248	5.42
KP123	142523.386	51254.445	5.52
公 式	A=1/2Σ(X2-X1)(Y1+Y2)		
倍面積	29.9930830 m ²		
面積	14.9965415 m ²		
地積	14.99 m ²		
坪数	4.53 坪		

座標求積表

地番	K-22-分筆後1816-6		
名称	X	Y	辺長
K27	142610.240	51185.875	18.41
KP152	142592.454	51181.098	10.27
PP114	142590.274	51191.137	8.36
F30	142598.294	51193.499	9.64
KP3	142607.250	51197.074	11.59
公 式	A=1/2Σ(X2-X1)(Y1+Y2)		
倍面積	389.3159400 m ²		
面積			